

INQA-Coaching im Betrieb

Das INQA-Coaching erfolgt direkt vor Ort im Betrieb anhand einer spezifischen agilen Methode mit Rollenkonzept und Vorgehensmodell.

Um auch Kleinstunternehmen **unter 5 Beschäftigten** eine Teilnahme zu ermöglichen, wurden die Vorgaben zu Rollen und Vorgehen für diese Zielgruppe entsprechend angepasst.

Die Begleitung, Moderation und Dokumentation der Arbeitsphasen muss durch einen für das Programm autorisierten INQA-Coach erfolgen.

Ziel ist die Erarbeitung passgenauer Lösungen für einen personalpolitischen oder arbeitsorganisatorischen Veränderungsbedarf im digitalen Wandel in einem gemeinsamen Lern- und Entwicklungsprozess im Betrieb

Für die Durchführung von INQA-Coaching werden **max. 12 Coachingtage á 1.200 Euro** in einem Zeitraum von **bis zu 7 Monaten** veranschlagt. Die Förderquote beträgt 80%.



Alle Schritte auf einen Blick

INQA-Erstberatung



Gespräch mit der INQA-Erstberatungsstelle (IBS)

- Klärung der Förderfähigkeit eines Unternehmens
- Ermittlung des Veränderungsbedarfes (anhand des Referenzmodells)
- ggf. Unterstützung bei Registrierung in Z-EU-S und Ausstellung eines INQA-Coaching-Schecks
- oder Verweis auf andere Angebote

INQA-Coaching



Im Betrieb (Dauer ca. 4-7 Monate)

- Durchführung des INQA-Coachings anhand einer spezifischen agilen Methode mit Rollenkonzept und Vorgehensmodell
- Erarbeitung passgenauer Lösungen in einem gemeinsamen Lern- und Entwicklungsprozess im Betrieb
- Begleitung, Moderation und Dokumentation durch einen autorisierten INQA-Coach
- Innerhalb von **1 Monat nach Abschluss**: Antrag auf Förderung und Erstattung auf Förderportal Z-EU-S (ggfs. mit Unterstützung IBS)

Abschlussgespräch



Gespräch mit der IBS (ca. 3-6 Monate nach INQA-Coaching)

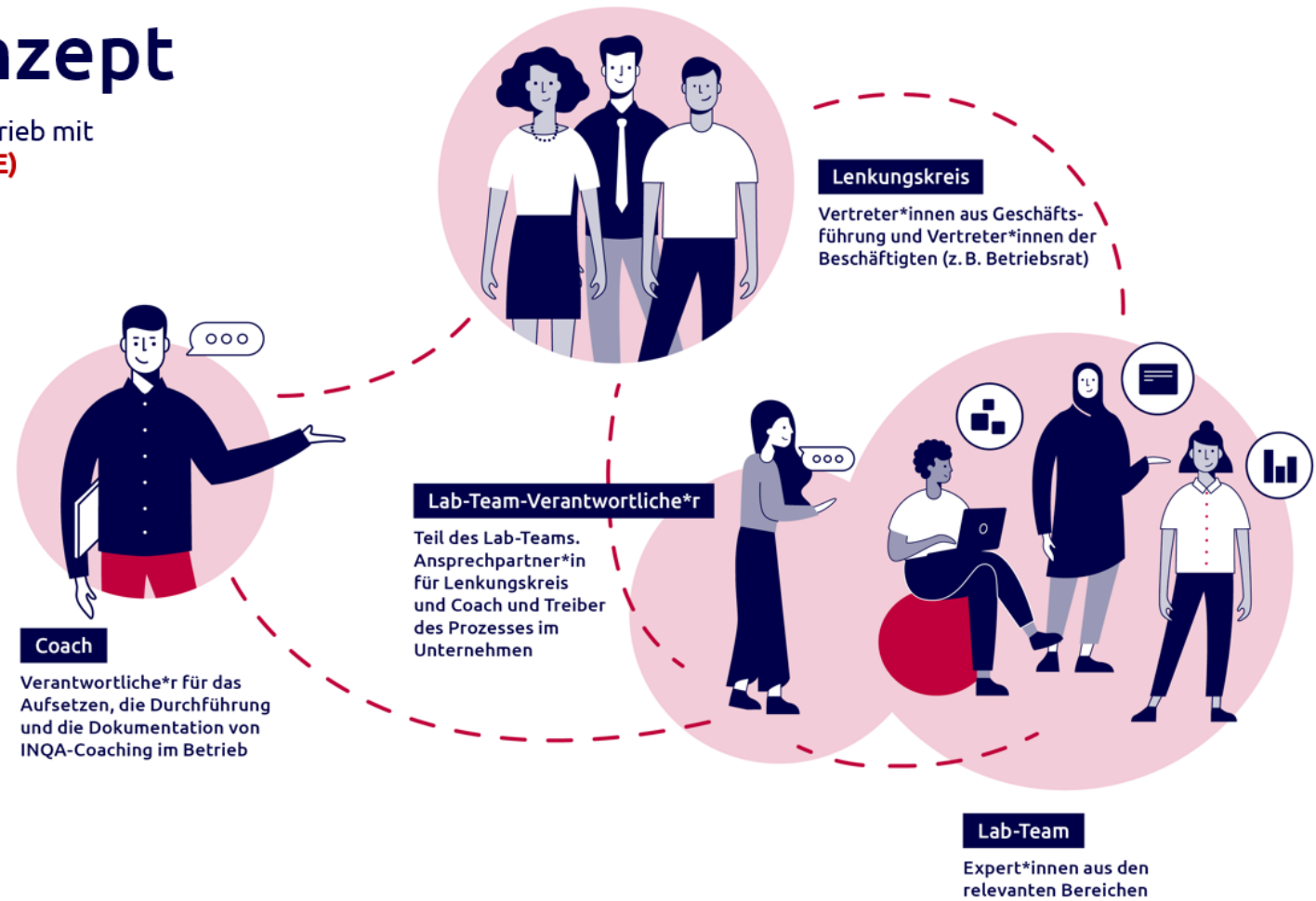
- Auswertung der Ergebnisse und Wirkungen des INQA-Coachings im Betrieb
- Bei Bedarf Verweis auf weitere Förderoptionen, Handlungshilfen oder Unterstützungsangebote

Vorgehensmodell: Die verschiedenen Phasen

- Die Durchführung von INQA-Coaching in KMU erfolgt in drei Phasen:
 - 1. Initialphase:** Aufsetzen, Durchführung Kick-off (1 Monat; 2,5 TW)
 - 2. Innovationsphase:** Drei Arbeitsphasen (3-4 Monate; 7,5 TW)
 - 3. Lernphase:** Erfahrungen und erzielte Ergebnisse werden evaluiert (1 Monat; 2 TW)
- Für die Durchführung werden insgesamt bis zu 7 Monate und max. 12 Tage à 8 Stunden für den Coach veranschlagt

Rollenkonzept

INQA-Coaching in einem Betrieb mit
5 - 249 Mitarbeitenden (JAE)



Arbeitsphasen INQA-Coaching

Vorgehen bei INQA-Coaching in einem Betrieb mit **5 - 249 Mitarbeitenden (JAE)**

